

## SMAR: COMPETÊNCIA BRASILEIRA EM TECNOLOGIA E SERVIÇOS

Recentemente o Governo Federal e a Petrobras lançaram um grande desafio: tornar nosso país auto-suficiente na produção de petróleo e, ao mesmo tempo, aumentar o conteúdo de bens e serviços adquiridos no mercado nacional. A Smar, juntamente com seus mais de 1200 colaboradores, foi solidária e emvidou todos esforços para ajudar a tornar este sonho uma realidade.

O resultado disso pode ser medido na recente avaliação dos oito fornecedores nacionais de EMEDs, (Estações de Medição de Vazão, para fins contábeis, dos volumes de Petróleo e Gás produzidos pela Petrobras), feita por uma equipe coordenada pelo Programa de Garantia de Qualidade de Materiais e Serviços Associados da Petrobras - PGQMSA. Comparada com estações fornecidas por outras empresas, a Smar obteve a melhor nota nesta avaliação. Esta é uma prova inequívoca do talento e capacidade do técnico brasileiro.

A Smar trabalhou para obter este resultado. Podemos dizer que esta nota foi conseguida devido à grande experiência no fornecimento de soluções para empresas do mesmo segmento como: PDVSA, SHELL, PEMEX, ELF e ARAMCO, entre outras.

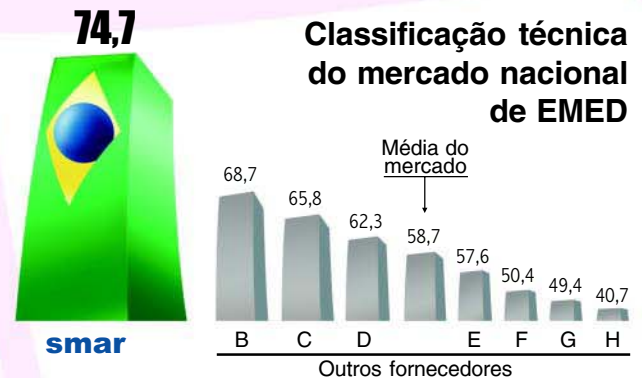
A Smar é um celeiro de soluções e idéias e, assim como a Petrobras, é uma das empresas brasileiras que tem registrado mais patentes nos EUA. Desenvolve hoje com a PDVSA uma solução tecnológica que

será patenteada em conjunto com a empresa venezuelana.

A Smar fornece atualmente chips eletrônicos, desenvolvidos por engenheiros brasileiros, a muitas outras empresas de automação em todo mundo. Em 2003, sua capacidade criativa foi reconhecida pelo Governo brasileiro através do Prêmio Nacional de Inovação - FINEP.

Por tudo isso a Smar pode oferecer aos seus clientes competência técnica, com competitividade e sustentabilidade.

A Petrobras pode se orgulhar: O seu melhor fornecedor de EMEDs fala a nossa língua, atende às suas normas e tem o suporte da maior rede de assistência técnica do Brasil.



### LD301 da Smar ajuda na produção de energia na Usinaverde



Transmissores para medição de variáveis do processo ajudam no controle da medição de pressões, níveis, temperaturas e vazões [Pág. 4](#)

### Grupo Cervejeiro Dinamarquês utiliza DT301 para otimizar produção



O transmissor de densidade está operando no tanque de xarope na planta da Faxe, estabilizando a concentração de Brix automaticamente [Pág. 3](#)

### 2004: Um ano de desafios e vitórias

O Ano de 2004 terminou. Neste ano realizamos muitas conquistas e superamos muitos desafios. Também foi em 2004 que a Smar completou 30 anos. São três décadas de experiência e amadurecimento, colhendo resultados de muitas vitórias.

Garantindo um bom serviço aos clientes e investindo em novas tecnologias, a Smar manteve sua trajetória crescente, gerando mais empregos e mais divisas para nosso país, como tem sido comum ao longo de sua história.

Nós, diretores da empresa, estamos otimistas, pois o cenário vem se mostrando animador e os nossos resultados sólidos.

Agradecemos a todos os nossos 1.200 funcionários e seus familiares pela cooperação e dedicação. Sem dúvida, foram os grandes facilitadores do trabalho de todos, mantendo nosso crescimento e cumprindo nossas metas.

A profissionalização total da diretoria foi uma estratégia pensada e bem definida pelo Conselho Administrativo do grupo Smar. Essa decisão tem ajudado a fortalecer a empresa e a fomentar a estrutura para continuarmos a buscar os objetivos, dando continuidade aos trabalhos que vêm sendo realizados, garantindo o sucesso destes 30 anos. Hoje somos uma diretoria jovem e otimista, com muitas experiências vividas dentro da própria empresa e no mercado.

Nem precisávamos escrever ou dizer que nossos Clientes foram os principais protagonistas deste sucesso, os quais tratamos com muita de-

dicação e atenção. Não medimos esforços para bem atendê-los e deixá-los satisfeitos. Foi assim nestes 30 anos e continuará sendo. O resultado desta filosofia é colhido na satisfação e no reconhecimento de todos eles.

Somos reconhecidos no mercado nacional e mundial como um fornecedor de primeira linha, que possui tecnologia de ponta, uma excelente performance com seus produtos, um excelente trabalho de atendimento em campo e, além disso, falamos, ainda, a língua dos nossos clientes.

**Agradecemos a todos e desejamos um ótimo 2005!**

#### A Diretoria.



Antônio José Zamproni,  
diretor presidente



Antônio José de Gusmão,  
diretor operacional



César Cassiolato,  
diretor de marketing



Libânio Carlos de Souza, diretor  
de desenvolvimento eletrônico

## Responsabilidade Social

### SA8000: Uma conquista dos funcionários

Preocupada em melhorar os processos internos voltados ao ambiente de trabalho, ao clima organizacional e à qualidade de vida de seus funcionários, a Smar definiu sua política de Responsabilidade Social baseada nos requisitos da Norma SA8000. Ainda de acordo com esta política, a Smar passará a exigir a mesma postura também de seus fornecedores. Desta forma a Smar criou um amplo Sistema de Gestão Social que será avaliado e melhorado continuamente, demonstrando a grande preocupação da direção da empresa no atendimento desta política.

O BVQI, que já realizou uma auditoria prévia, foi o órgão contratado para a certificação de conformidade da Smar em relação à Norma SA8000. A implantação do Sistema de Gestão Social está a cargo de um grupo de colaboradores da própria Smar.

Segundo o gerente de Recursos Humanos da Smar, Nelson Remondi D'Antonio, "a implantação de um sistema de gestão social baseado na Norma SA8000, atendendo à uma tendência mundial, está sendo uma grande oportunidade para aprimorarmos a qualidade de vida de nossos funcionários".

## Solidariedade

## Funcionários da Smar vão às ruas praticar a solidariedade

Funcionários da Smar foram às ruas no dia 13 de novembro para colaborar com a Campanha de Arrecadação de Fundos para o Grupo de Apoio à Criança com Câncer (GACC), aderida pela Smar Collection, Programa de Responsabilidade Social da empresa.

De acordo com a coordenadora do Programa, Ana Paula Biagi Ferreira, 500 camisetas do McDia Feliz foram patrocinadas pela empresa e vendidas por voluntários na avenida Antônio Paschoal, em frente às unidades VIII e XII da multinacional brasileira, em Sertãozinho. "Agradecemos aos funcionários que foram sensibilizados com a importância desse ato", afirma a coordenadora.

A Smar Collection pratica a solidariedade desde 2002, quando foi inaugurada. A loja funciona atualmente na unidade IV da empresa, em Sertãozinho, e vende produtos como camisetas, bonés, canetas, CD's e brindes em geral.

O lucro da venda dos produtos é destinado para instituições assistenciais da região de Ribeirão Preto, como o Lar Escola Espírita Professor Eurípedes Barsanulfo, que atende no município sertanezinho a mais de 60 crianças carentes, e a Casa do Vovô, asilo ribeirãopretano onde moram 60 idosos.



No dia 27 de novembro, a Smar participou do XV Leilão Beneficente à APAE em Sertãozinho e arrematou uma TV, colaborando em mais uma ação social, lembrando que o "apoio a quem precisa, enobrece e embeleza toda uma sociedade."

A TV será sorteada entre todos os funcionários em 22/12/04, na unidade V. O sorteio será baseado no número de chapa de cada funcionário e realizado na presença de um representante de cada unidade.

## Negócio

## DT301 otimiza processo de cervejaria Européia

O Danish Brewery Group A/S, um dos mais importantes grupos de bebidas da Dinamarca, começou a usar o transmissor de densidade DT301 na Planta da Faxe, cidade a 120km ao sudoeste de Copenhague. A cerveja Faxe é um dos seus produtos mais famosos, sendo exportada para vários países do mundo, inclusive o Brasil.



Mogens Nybing, gerente de vendas da SENTEK na Dinamarca

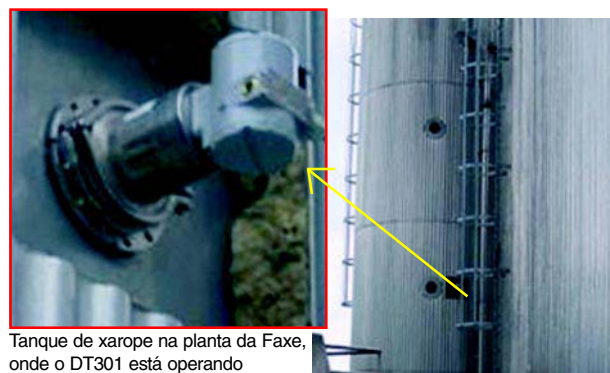
O DT301 está instalado em um tanque de xarope, composto basicamente de água e açúcar usado na maioria das bebidas. Isto permite ao sistema estabilizar a concentração de Brix automaticamente, o que no passado se fazia manualmente.

"É incrível o quanto é fácil calibrar este instrumento com o Palm", comenta Willy Thomsen, Eng. Mestre de Fermentação do grupo Danish Brewery. De acordo com Thomsen, o desempenho do DT301 na produção de cerveja foi excelente, cumprindo as expectativas.

"Além da facilidade de calibração, outras características do nosso DT301 impressionaram o cliente como a simplicidade do conceito de medição de densidade utilizado pelo equipamento, sua facilidade de instalação tanto mecânica quanto elétrica e sua robustez", declara Gabriel Godoy, gerente de vendas do produto na Smar.

A série DT foi apresentada ao Danish Brewery Group e outras indústrias no primeiro DT Road Show na Dinamarca, em fevereiro, promovido pela SENTEK, um dos representantes locais da Smar.

Nos países Nórdicos, a empresa recebeu um bom retorno dos clientes sobre o DT301, especialmente em aplicações nos setores de Alimentos e Bebidas, de Celulose e Papel e Químico.



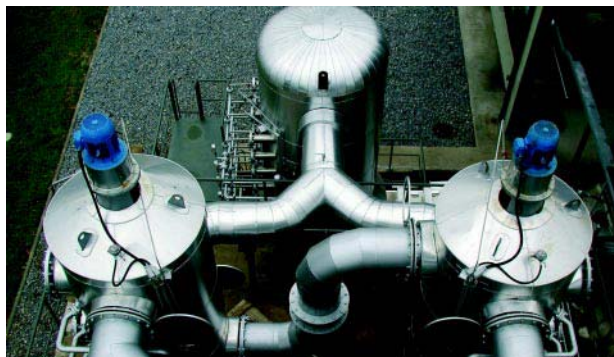
Tanque de xarope na planta da Faxe, onde o DT301 está operando

## Usinaverde é automatizada pela Smar

A Usinaverde S/A, instalada no Rio de Janeiro, é uma empresa brasileira de capital privado criada com o objetivo de comercializar soluções tecnológicas e ambientais para a destinação final do lixo urbano, resíduos hospitalares e industriais, utilizando a energia térmica contida neles para geração de eletricidade ou vapor.

A tecnologia de Mineralização de Resíduos Orgânicos consiste na incineração dos resíduos em temperatura superior a 900° C, sendo os gases resultantes neutralizados por um sistema de lavagem em circuito fechado. Ao final do processo resta uma substância salina entre 3 e 5% do volume inicial dos resíduos tratados.

A Smar Equipamentos Industriais forneceu um pacote de transmissores para medição de variáveis do processo. O LD301 ajuda a controlar e medir pressões, níveis, temperaturas e a vazões durante a produção de energia elétrica através da queima do lixo doméstico e hospitalar.



LD301 da Smar ajuda na produção de energia elétrica através da queima do lixo na Usinaverde



Elbe Paixão da Rosa (Usinaverde), Francisco Julião (gerente da filial da Smar do Rio de Janeiro) e o engenheiro Jorge do Nascimento (Usinaverde)

A planta atual é um projeto piloto que já obteve a aprovação do IBAMA para operação e tem grandes chances de ser implantada como solução para o lixo das cidades de médio e grande porte.

A Usinaverde S/A implantou na Cidade Universitária da UFRJ, na Ilha do Fundão, um Centro Tecnológico dotado de Planta Protótipo com capacidade para processar 30 toneladas/dia, visando otimizar a tecnologia e ampliá-la para o tratamento de outros tipos de resíduos, como os de Serviços de Saúde, por exemplo.

Nesta instalação pioneira a empresa tem contado com o apoio e a consultoria técnica da Fundação COPPETEC da UFRJ.

A implantação do Centro Tecnológico Usinaverde em local próximo à comunidade acadêmica e a outros importantes órgãos de pesquisa tecnológica e biológica é testemunho da viabilidade de sua operação em condições amigáveis com o ambiente urbano, confirmando os objetivos básicos do projeto Usinaverde.

## UN-RNCE da Petrobras conta com soluções Smar para adequação à Portaria 001/2000 da ANP

Mais uma adequação nos sistemas de medição e apropriação da Petrobras, conforme exigência da portaria 001/2000 da ANP, será feita pela Smar. A portaria define a metodologia e as normas aplicáveis para esse tipo de medição, utilizados na produção, transporte e estocagem, importação e exportação de petróleo e gás natural. Desta vez foram feitos dois contratos para atender o ativo de Mossoró da Unidade de Negócios UN-RNCE.

Segundo Luis Augusto Carvalho, gerente da área de Negócios e Sistemas da Smar, um deles, trata-se de fornecimento em turnkey para a adequação de vasos separadores de teste, além da fabricação e automação de manifolds de injeção de gás "lift". Nes-

te sistema são efetuadas tanto medição operacional quanto para apropriação do gás de injeção.

O outro contrato contempla o fornecimento de oito separadores gás/liquido, sendo um deles para medição operacional e os demais para apropriação. Os separadores serão instrumentados, automatizados e montados em skids, sendo um deles móvel.

Os trabalhos serão implementados em oito unidades na região de Mossoró, onde em duas delas existem estações satélites interligadas via rádio. Fazem parte do escopo de fornecimento os projetos, equipamentos, instrumentos, montagem, instalação, comissionamento, partida e certificação.

## Região Norte recebe treinamento sobre DT e FY

A maratona de palestras realizada entre 20 a 24 de setembro, envolvendo indústrias da área de papel e celulose, mineração e de alumínio, contou com a presença de 65 engenheiros, técnicos e especialistas treinados nas novas tecnologias de medição de densidade e concentração (Família DT), além das potencialidades de controle do posicionador para válvulas e elementos finais de controle (Família FY).

As palestras foram realizadas nas empresas JARI Celulose, Alumínio Brasileiro - Albrás, Alunorte Alumina do Norte do Brasil e Imerys Rio Capim Caulim.

O evento faz parte das diretrizes e da missão da Smar de estar constantemente em contato com seus clientes, sem que a distância seja um obstáculo. As palestras foram conduzidas por Evaristo Orellana, Gerente do DT, e por Celso Nobre, Gerente do FY.

Durante os eventos, salientou-se a versatilidade do DT para medições de densidade e concentração de diferentes tipos de processos. Sua aplica-

ção apresenta benefícios significativos ao comparar o DT com os medidores tradicionais, tais como aqueles baseados em tecnologia nuclear, provendo mais confiabilidade das medições e diminuição sensível dos custos envolvidos na instalação e manutenção dos medidores de densidade Smar.

Os posicionadores impressionaram muito devido a atual robustez do produto e da disponibilidade de informações relativas a diagnóstico de válvulas de controle e sua conseqüente manutenção "Pró-Ativa". Além disso, os participantes das palestras demonstraram grande interesse nas versões de medição de posição remota, para aplicações em processos envolvendo vibrações e alta temperatura, do cilindro inteligente - ACP, e no novo produto FYCAL, destinado a oficinas de manutenção.

Na ocasião, o representante da Smar em Belém, PID Automação, esteve presente dando o apoio necessário para a realização dos encontros. O programa foi coordenado por Francisco Benilson da Silva, da filial Bahia.



Treinandos da Alunorte com representantes da PID Automação



Celso Nobre e Evaristo Orellana, durante treinamento na Jari Celulose



Fábrica da Imerys



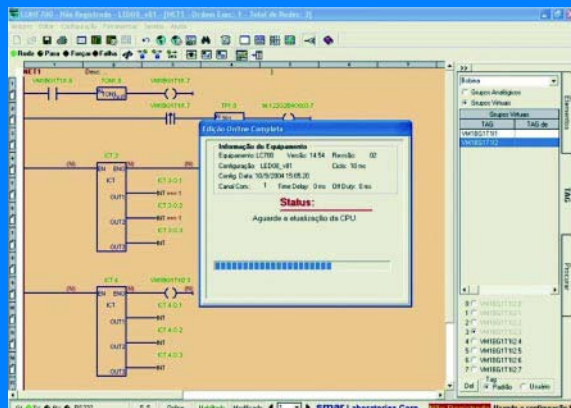
Os engenheiros da Smar, gerentes do DT e FY, em palestra na Albrás

## Smar lança nova CPU para a linha LC700: CPU-700E3

Priorizando a tecnologia em todos os setores, a Smar acaba de lançar o novo Módulo CPU, que traz diversas aplicações para o Controlador Híbrido LC700 de fabricação da própria multinacional. A CPU-700E3 vem suprir necessidades de configurações maiores, além de manipular uma edição on-line completa, possuir mais pontos de E/S discretos disponíveis e o usuário poder, ainda, otimizar a lista de variáveis de comunicação, possibilitando uma varredura mais rápida utilizando uma IHM (Interface Homem-Máquina).

A memória de programação (configuração) aumentou de 28K para 52Kbytes, permitindo aplicações com um aumento significativo no número de Redes Ladder suportando Relés, Bobinas e Blocos Funcionais. O número de pontos de E/S discretos aumentou de 1024 para 2000. Pode-se fazer qualquer combinação entre pontos físicos e virtuais. Estratégias de controle mais complexas e maiores podem ser, agora, acomodadas nesta nova versão.

Outra característica é que os usuários podem alterar qualquer configuração do LC700 estando on-line e enviá-la ao equipamento sem interromper ou atrapalhar o controle atual. Esta característica traz uma enorme tranqüilidade para a partida da planta ou durante o processo de "debugging". A habilidade de



Alteração da configuração on-line

Edição on-line do LC700 é, de fato, ampla. O usuário pode adicionar ou remover redes lógicas e até mesmo Módulos de E/S. Um exemplo: dois novos loops de controle e intertravamentos podem ser inseridos à configuração sem causar danos aos outros já existentes.

O Configurador (CONF700 v8) mantém uma marca em cada alteração na Rede de Lógica Ladder e também na Tabela de Módulos de E/S. Outra característica inovadora é a "recuperação instantânea", possibilitando, após uma edição on-line e desistência da alteração, a recuperação da configuração anterior através de

um simples click de mouse no configurador.

Novas características foram somadas para melhorar a rede de comunicação. A CPU-700E3 trata requisições pendentes de todas as portas de comunicação (P1, P2 e P3) no mesmo ciclo de controle. Esta nova característica melhora o tempo de resposta, quando mais de uma porta está sendo utilizada.

Outro desafio é a tecnologia "Modbus Cross Table" (MCT), permitindo o seqüenciamento das variáveis mais utilizadas para serem integradas nas transações com um sistema IHM. Deste modo, elas podem ser vistas como um simples grupo acessível e os drivers Modbus podem acessá-las usando menos comandos.

A CPU-700E3R é a versão que suporta a operação no modo redundante. Tem as mesmas características da CPU-700E3, exceto a memória de configuração que é de 46Kbytes, ao invés de 52Kbytes.

## Atendimento

### SMAR - MATRIZ

Fone: (16) 3946-3599  
Fax: (16) 3946-3528  
dncom@smar.com.br

### SMAR S O PAULO

Fone: (11) 3095-2130  
Fax: (11) 3819-3636  
smar.sp@smar.com.br

### SMAR CURITIBA

Fone: (41) 242-1028  
Fax: (41) 242-1065  
smar.sul@smar.com.br

### SMAR SALVADOR

Fone: (71) 453-8310  
Fax: (71) 358-5745  
smar.ba@smar.com.br

### SMAR VITÓRIA

Tel: (27) 3325-6144  
Fax: (27) 3325-6260  
smar.es@smar.com.br

### SMAR INTERIOR-SP

Fone: (16) 3946-3522  
Fax: (16) 3946-3528  
smarinteriorsp@smar.com.br

### SMAR RIO DE JANEIRO

Fone: (21) 2438-0527  
Fax: (21) 2438-4697  
smar.rj@smar.com.br

### SMAR MARINGÁ

Fone: (44) 222-7642  
Fax: (44) 222-2348  
smar.maringa@smar.com.br

### SMAR RECIFE

Fone: (81) 3231-6521  
Fax: (81) 3231-6987  
smar.pe@smar.com.br

### SMAR PIRACICABA

Fone: (19) 3435-3518  
Fax: (19) 3435-3518  
smar.piracicaba@smar.com.br

### SMAR BELO HORIZONTE

Fone: (31) 3225-9028  
Fax: (31) 3225-9576  
smar.mg@smar.com.br

### SMAR ARACATUBA

Fone: (18) 3621-7776  
Fax: (18) 3621-7776  
smar.aracatuba@smar.com.br

### SMAR UBERLÂNDIA

Fone: (34) 3231-2011  
Fax: (34) 3231-2092  
smar.uberlandia@smar.com.br

### Expediente:

Notes: Publicação da Smar Equipamentos Industriais Ltda direcionada ao mercado e aos clientes.

Coordenação Geral: César Cassiolato

Jornalista Responsável e Editora: Lúvia Komar MTb.: 32.862

Canal Direto com o Leitor: notes@smar.com.br

Colaboradores desta edição: Celso Nobre, Evaristo Orellana Alves, Francisco Julião, Gabriel Godoy, Geraldo Sérgio Zanarotti, Karina Marques, Josy Alcântara, Luiz Augusto Carvalho, Pedro Biondo e Sílvio Pires Corrêa.

Editoração e Produção: Mensagem Marketing e Comunicação

Produção: Tiago Savegnago

Tiragem: 20.000 exemplares

Permitida a reprodução total ou parcial das matérias desde que citada a fonte e solicitada a autorização.