

O **CONF700** é uma interface de configuração do LC700 desenvolvida para plataforma Windows. É fácil de usar e aprender como usá-la. O usuário pode definir o Hardware para o sistema LC700, criar a lógica de controle através da linguagem de lógica Ladder, criar funções do usuário e testar a aplicação.

O programa pode ser dividido em tantas redes lógicas quantas a memória interna da CPU do LC700 possibilitar. Pode-se alterar a ordem de execução das redes lógicas e também desabilitar a execução de uma rede com objetivo de análise.

Usando a conexão On-Line, pode-se testar e otimizar a aplicação.

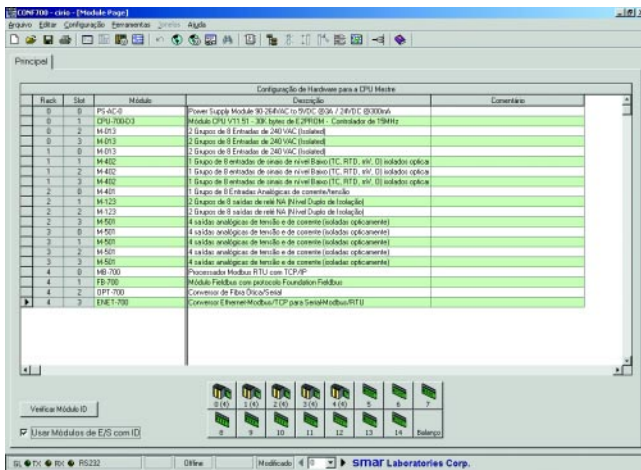
O CONF700 é uma ferramenta de software dedicada para programação do hardware do LC700, para projetar sua aplicação lógica com elementos lógicos Ladder ou Blocos de função. Também possibilita ao usuário fazer otimizações. Fornece todas as características necessárias para preparar a estratégia da planta usando as clássicas Redes lógicas Ladder e/ou combinando contatos, bobinas, funções criadas pelo usuário e uma ampla variedade de Blocos de Função "built in".

Juntamente com suas capacidades especiais, o CONF700 possui poderosas características para criar funções do usuário e editar a rede lógica através da técnica "Click-to-Write". As funções do usuário são equações booleanas preparadas pelo usuário para serem diretamente incluídas dentro da rede lógica Ladder. Elas podem ser editadas através da técnica exclusiva "Click-to-Write". Com esta técnica, o usuário pode escrever uma equação booleana completa usando todos os recursos do LC700 sem tocar no teclado!

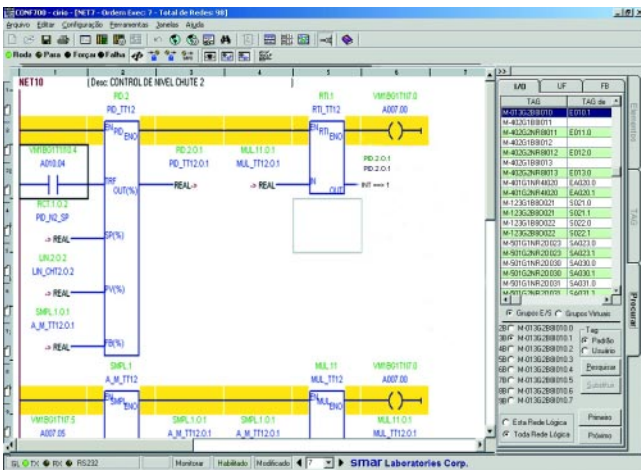
Além disso, o usuário pode criar tantas redes lógicas Ladder quantas a memória da CPU do sistema LC700 comportar. Pode também mudar a ordem de execução das redes lógicas a qualquer momento. Cada rede lógica é composta de um conjunto de 15x16 células. As células representam linhas, contatos, Bobinas, funções do usuário, Blocos de Função internos, saltos ou/e retornos.

Como o CONF700 é um software desenvolvido para o sistema operacional Windows, você descobrirá que é muito fácil operá-lo. Você pode facilmente obter um relatório sobre a sua configuração simplesmente utilizando o comando de imprimir.

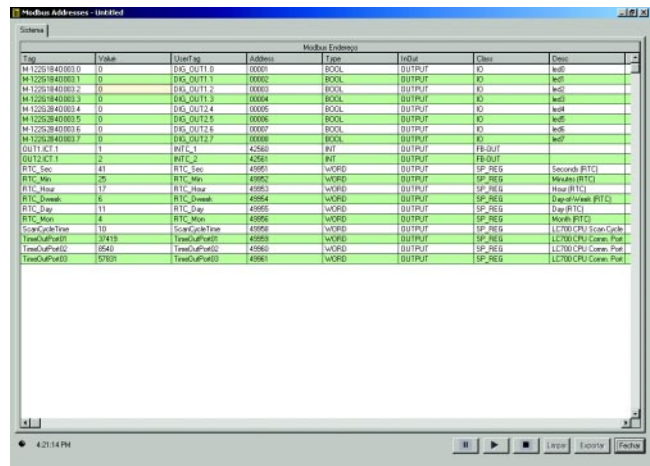
Além disso o CONF700 possui características On-Line para enviar, carregar, monitorar e para editar On-Line. Um link com um computador usando o protocolo MODBUS pode interconectar até 31 Controladores Lógicos LC700. Para expandir a capacidade de I/O (Entrada/Saída), você pode utilizar um módulo de I/O remoto para trazer sinais de localidades remotas ou usar as expansões de I/O locais com os flat cables. Uma vez que os módulos e o computador estão fisicamente conectados, você poderá configurar os parâmetros de comunicação no CONF700.



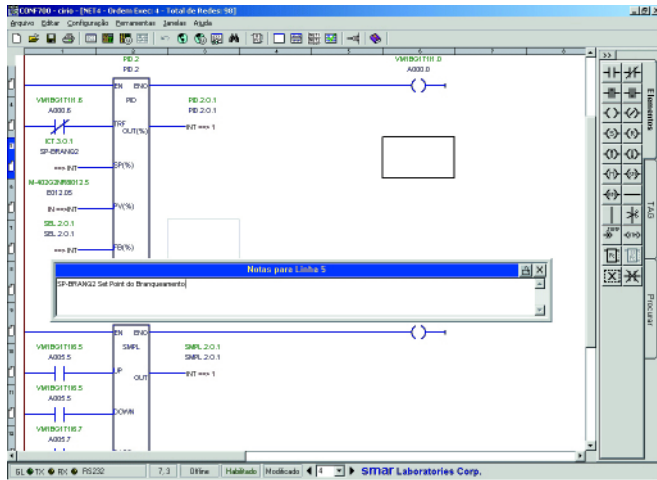
Configuração e verificação do Hardware



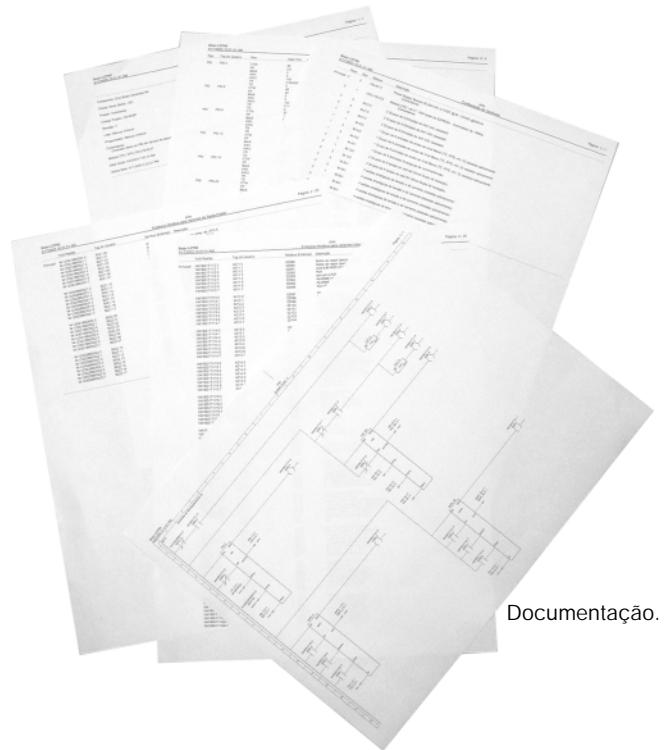
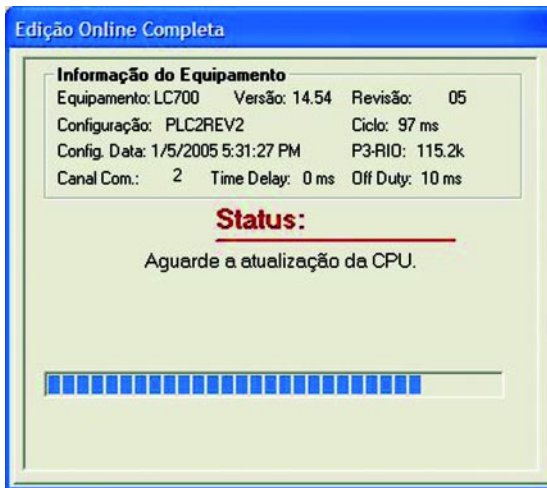
Otimização



Monitoração



Rede Ladder



Documentação.

Características Básicas do CONF700

- ✓ Interface gráfica no ambiente do Windows™;
- ✓ Trabalha com aplicações de controle de processo e de manufatura;
- ✓ Linguagem Ladder Logic compatível com IEC 61131-3;
- ✓ Extensa biblioteca de blocos (PID, Math, Flow, API, Status, ...);
- ✓ Verifica a consistência da configuração e confere com o Hardware;
- ✓ Alocação de memória Automática e manual;
- ✓ Geração automática dos tags e user tags;
- ✓ Suporta edição on-line, calibração, monitoração e otimização;
- ✓ Pronto para documentação com visualização prévia de impressão;
- ✓ Suporta "localizar e substituir";
- ✓ Multi níveis da ferramenta Desfazer alterações;
- ✓ Suporta o sistema redundante do LC700;
- ✓ Suporta Smar OPC Server para fácil integração com HMI.