

FDI302

现场设备接口

特点

- 兼容所有基金会现场总线302 系列现场设备
- 由PC 机供电, 不需外部电源
- 现场设备与EIA-RS232 间电气隔离
- 公头DB9 标准串行连接头; 快捷安装



概述

FDI302 Smart 现场设备接口, 通过PC 机和FBTools 应用软件对基金会现场总线现场设备进行固件更新。

使用的信号

TxD (Pin # 3): 传递数据。PC 输出信号; FDI302 接口输入。该信号定义被传送的串行数据。通常的波特率为115200 bps。

RxD (Pin #2): 接收数据。PC 输入信号; FDI302 接口输出。该信号定义从设备读取的串行数据。通常的波特率为115200 bps。

DIR (Pin #4): 数据端准备好。PC 输出信号; FDI302 接口输入。该信号与RTS 信号为接口电路板提供电压。

RTS (Pin #7): 要求发送。PC 输出信号; FDI302 接口输入。该信号与DTR 信号为接口电路板提供电压。

GND (Pin #5): 信号地。该信号接到FDI302 接口电路地。

Obs.: 地与现场设备隔离。

操作

任何基金会现场总线302 系列现场设备，通过通讯总线供电或直接由24V 电源供电，可以进行固件升级。

将DB9 接头插入PC 机串口COM1 或COM2。直接拧下现场设备前盖，以便进行新固件下装。如果设备带显示，也不必拧下。

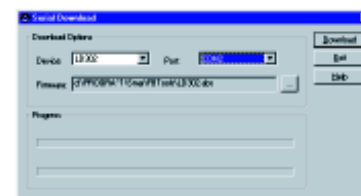
其它设备电子舱内侧部与图1 非常类似，小心对准，将接口的两端针插入设备电路板的两个孔内。反时针拧紧螺栓以固定。

设置接口并接到PC 后，在Windows NT 环境下运行FBTools 应用程序。根据图2、3、4 配置软件。

选择设备类型



选择串口、abs 文件和开始下装



程序为清除闪存内容并装载新固件，进行验证。

Obs. : 该过程需要2 到3 分钟。

结束下装后，断开设备接口，关掉然后打开设备电源以初始化新的固件。表头会显示“**it**”信息。安装前盖并拧紧。

物理特性

通信速率	115200 bps (最大)
耗电	10 mA (最大)
电气隔离	1000 Vdc (典型)
固件下装时间	2.5 分钟 (平均)