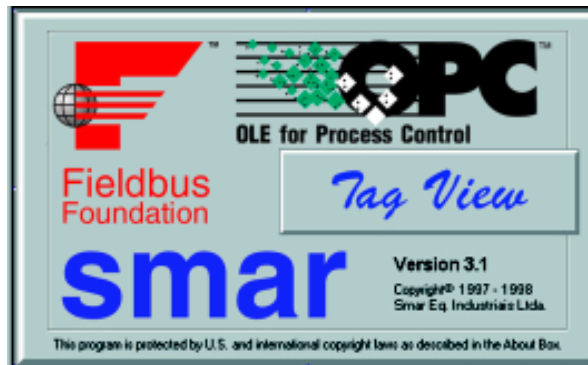


Tag View 3.1

现场总线OPC 客户端应用程序

概述

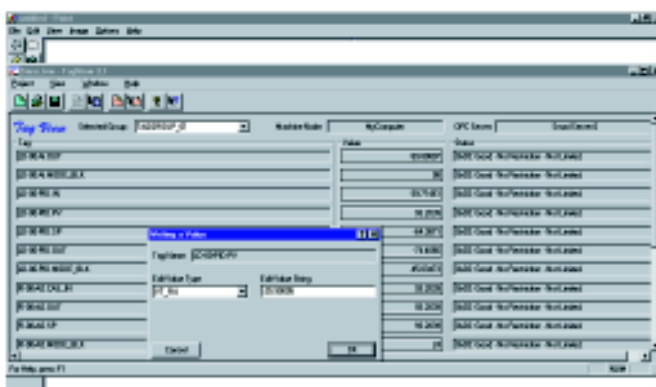
Tag View 3.1 是一个 *OLE for Process Control Client* 应用程序 (**OPC 客户端**)，专为验证现场总线组态而设计。该软件在两个窗口监视功能块及其参数：**TagView** 窗口来显示过程变量值及状态；**TrendView** 图形窗口来图形实时显示过程变量。用户可以使用 **TagView** 窗口来分析过程变量统计数据，也可以用**TagView** 窗口来决定组态位号的最大最小值及死区的上限、下限值。



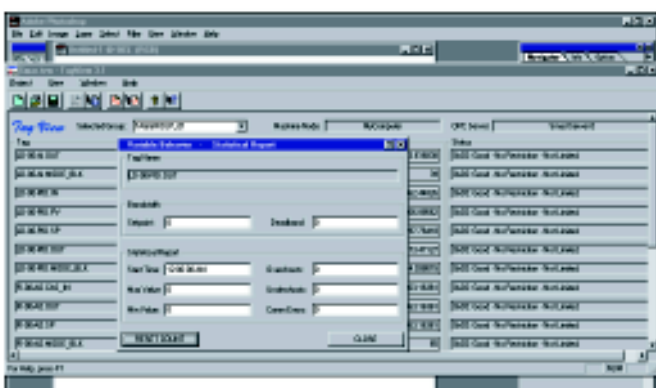
Tag View 3.1 软件在PC/*Microsoft Windows™ NT 4.0* 平台下运行，可以连接到一个本地或远程**OPC** 服务器。该软件可以通过固有的**OPC** 服务器浏览器在线配置位号，位号由服务器或位号文件产生。

该窗口根据**OPC** 组变量的更新速率进行采集，从而对过程控制变量实现实时监视。**Tag View 3.1** 可以对不同**OPC** 服务器的16组不同的位号进行监测。用户可以模拟一个**OPC** 多客户端对应相同的**OPC** 服务器的应用环境，进行测试。

TagView 窗口



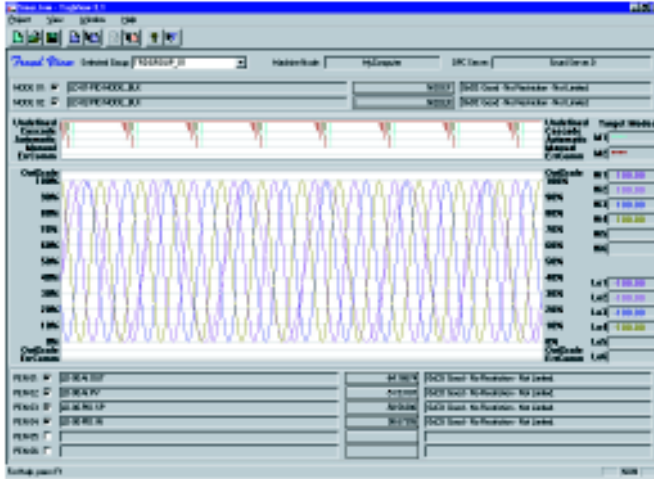
在值域内点鼠标左键，可以改变各个过程变量值。



在值域内点鼠标右键，可以看到运行报告。

TrendView 窗口

该窗口包含两个绘图区，用于过程变量的实时趋势图。第一个区用于画出两个功能块模式变量，一个变量点；第二个用来显示六个过程变量。**TrendView** 窗口提供一些基本的功能，如对一个指定位号使能、停止绘制功能，为位号指定新的显示颜色，通过选择新的变量范围来扩展或压缩图像。

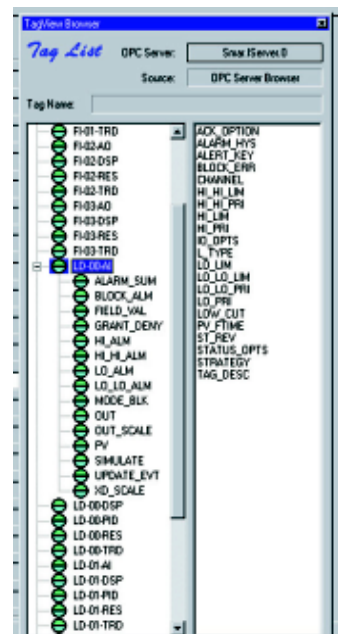


Tag View 3.1 实时历史
趋势图

位号 组态

Tag View 3.1 软件为位号组态提供完整的OPC 方案。该客户端软件可以连接到一个过程，本地或远程OPC 服务器，用户可以使用任何OPC 服务器实例来运行项目。用户只需从浏览器中选择想要监视的位号，加入到监测窗口中即可。**Tag View 3.1** 从OPC 服务器或指定的位号罗列文件来直接产生浏览器。

从浏览器中选择位号用于观察



系统需求

最小:	
操作系统	Windows™ NT 4.0 - Service Pack 3
处理器	Pentium 60 MHz
内存	32 MB
硬盘空间	10 MB
显示器	1024x768 - 256 色(小字体)
推荐	
操作系统	Windows™ NT 4.0 - Service Pack 3
处理器	Pentium 200 MHz
内存	64 MB
硬盘空间	10 MB
显示器	1024x768 - 真彩(32-bit)