

TP301

INTELLIGENTER MESSUMFORMER FÜR
DREHWINKEL UND HUB

4 bis 20 mA + HART® -Kommunikation



EIGENSCHAFTEN:

Der TP301 kann zur Messung von Drehwinkel und Hub an Dreh- und Linearantrieben eingesetzt werden. Zusätzlich zum normalen Funktionsumfang eines herkömmlichen Messumformers zur Positionserfassung mit 4-20 mA Ausgangssignal bietet der TP301 die folgenden Funktionen:

- ✓ Universell einsetzbar für Dreh- und Linearantriebe
- ✓ 0,1% Messabweichung
- ✓ Kalibration der Stellung (4 und 20 mA Wert) sowohl direkt am Gerät als auch aus der Ferne mittels digitaler Kommunikation
- ✓ Kontaktfreie Erfassung der Stellung
- ✓ Optional LCD-Anzeige
- ✓ Diagnose und Konfiguration via HART -Kommunikation

smar

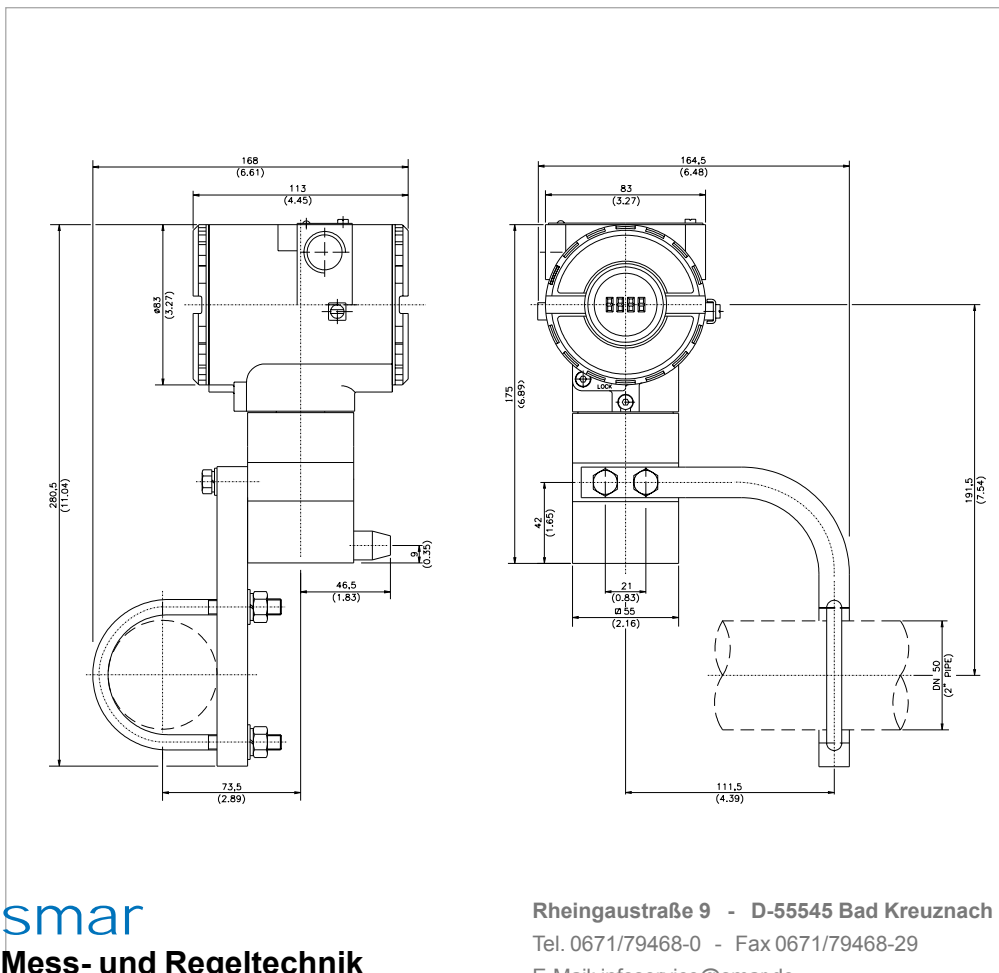
MODELL TP301	Intelligenter Messumformer für Drehwinkel und Hub - 4-20 mA + HART®
CODE	Lokaler Anzeiger
0	Ohne Anzeige
1	Mit lokaler Anzeige
CODE	Montagehalterung
0	Mit Montagehalterung
1	Ohne Montagehalterung
CODE	Elektrisches Anschlußgewinde
0	1/2 - 14 NPT
A	M20 X 1,5
B	Pg 13,5 DIN
CODE	Art der Bewegung
1	Drehbewegung
3	Linearbewegung bis 15 mm
5	Linearbewegung bis 50 mm
7	Linearbewegung bis 100 mm
Z	Andere - bitte angeben
CODE	Optionen*
ZZ	Special Options - Specify

TP301 - 1 | 0 - 0 | 1 / * ← BESTELLBEISPIEL

* Bitte freilassen, wenn keine weiteren Optionen gewünscht sind

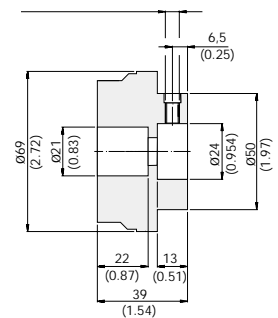
ABMESSUNGEN

Abmessungen in mm (in)



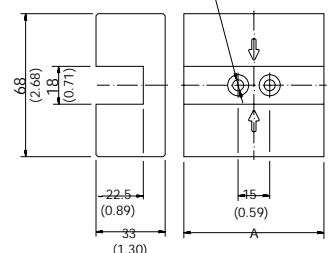
Drehmagnet

2 Bohrungen für
M6x1 Schrauben



Linearmagnet

2 Bohrungen 6.3
(0.25)



Hub	Abmessung A
BIS 15 mm (0.59)	44 mm (1.73)
BIS 50 mm (1.97)	109 mm (4.29)
BIS 100 mm (3.94)	185 mm (7.28)