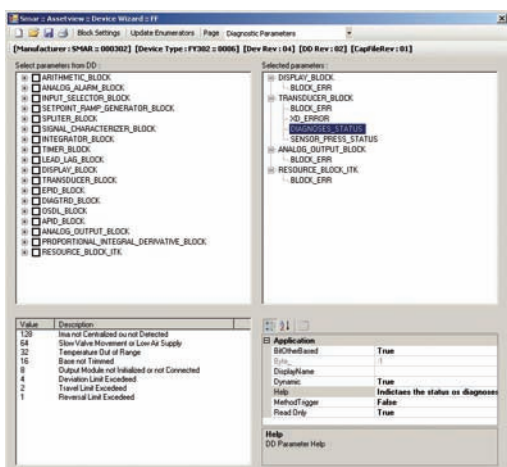


Gerenciamento de Ativos

Transformando preciosos bits e bytes em um relacionamento lucrativo e gerando um ganho qualitativo do sistema como um todo

Hoje não resta dúvida que no mundo da automação industrial as empresas buscam possibilidades de se tornarem competitivas. Entre estas possibilidades podemos citar a otimização de processos e também o gerenciamento de ativos.

A otimização garante melhoria de performance, redução de custos com matéria-prima, melhor qualidade, etc. Quanto mais informação, melhor uma planta pode ser operada e sendo assim, mais produtos pode gerar e mais lucrativa pode ser. A tecnologia digital permite que um sistema colete informações dos mais diversos tipos e finalidades de uma planta, como ninguém jamais imaginou e, neste sentido, pode-se transformar preciosos bits e bytes em um relacionamento lucrativo e obter também um ganho qualitativo do sistema como um todo. E isto é garantido somente se o processo estiver executando com excelência, uma consequência direta do gerenciamento de ativos e de práticas que reduzem o downtime, aumentando a disponibilidade da planta e cortando custos de manutenção.



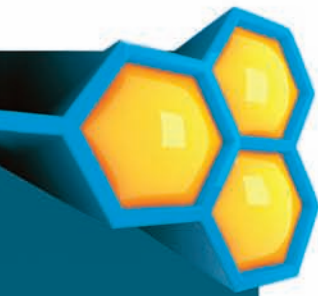
Um sistema de gerenciamento e manutenção deve ter recursos que permitam ao usuário facilmente identificar ou prognosticar de forma rápida, qualquer mau funcionamento de sua planta. Neste sentido, deve ter facilidades técnicas em geração de dados estatísticos, levantamento de históricos, geração de relatórios, permitir fácil acesso de qualquer lugar, mesmo fora da planta e evitar paradas não programadas e otimizar as paradas programadas das empresas, utilizando as manutenções preditivas e proativas (o chamado conceito TPM - Total Productive Maintenance). Além disso, deve tirar vantagens dos modernos recursos de rede e arquitetura de software, como interface OPC, multiprotocolos e acesso via WEB, onde estas ferramentas oferecem ao usuário ampla visibilidade da planta, a qualquer hora, em qualquer lugar.

Em termos gerais, as empresas hoje querem informação que podem gerar benefícios, facilitando as tomadas de decisões. Vejamos algumas facilidades e benefícios do gerenciamento de ativos:

- Facilidade de acesso às informações em toda a planta (desde chão-de-fábrica até níveis gerenciais);
- Garante uniformização das informações nos diversos níveis hierárquicos, com confiabilidade. Rico em informação, facilita a tomada de decisões;
- Permite infra-estrutura e tecnologia para que se monitore online, configure, calibre e gere equipamentos de campo com o objetivo de se ter os melhores resultados de desempenho e redução de custos;
- Permite as melhores práticas de manutenção (principalmente a proativa), através do gerenciamento de diagnósticos e programação de manutenções;
- Audit Trail;
- Minimização de sobressalentes;
- Diminuição do tempo perdido em manutenção em equipamentos que realmente não a necessita (Manutenção Preventiva);
- Ganhos e redução de custos operacionais contribuindo para a redução de custos gerais.

Quanto mais informação, melhor uma planta pode ser operada e, sendo assim, mais produtos pode gerar e mais lucrativa pode ser. Aproveite os benefícios do SYSTEM302.





Através do AssetView, pode-se executar manutenções, programar agendamentos, gerar notificações via e-mail e tudo sem a necessidade de um software específico.

Esta ferramenta possibilita o gerenciamento de toda documentação dos ativos, como manuais, procedimentos, folha de dados, relatórios, links aos fabricantes dos equipamentos, etc, de forma a concentrar toda documentação e facilitar o dia-a-dia do usuário.

Com sua poderosa interface, o AssetView permite a operação com vários equipamentos de campo (transmissores e válvulas) e dispositivos mecânicos e elétricos de qualquer fabricante, facilitando a parametrização, operação, calibração e diagnósticos. Permite que se registre toda e qualquer alteração efetuada pelo usuário e que se tenha a reconciliação de configurações e monitoração online de centenas de produtos homologados com tecnologia FOUNDATION fieldbus, HART e PROFIBUS.

Além disso, o AssetView possui um Wizard que facilita a integração de novos equipamentos via interface gráfica utilizando suas EDDLs. Permite também a definição de diagnósticos avançados, com a inclusão de gráficos.

Entre vários benefícios destacam-se: a simplificação nas atividades envolvendo parametrização, diagnose e manutenção; redução de custos de manutenção; rápida identificação de problemas; prevenção de paradas não programadas, causadas por falhas de equipamentos ou de instrumentos e conseqüente aumento do MTBF (Mean Time Between Failures) da planta; diminuição no tempo de parada, programada ou não programada da planta, com diminuição do MTTR (Mean Time To Repair); solução aberta e com fácil acesso a informação.

O AssetView possui duas patentes internacionais garantindo suas características inovadoras e o seu pioneirismo: 6,631,298 e 6,725,182.

The screenshot displays two overlapping windows from the AssetView software. The top window, titled "Diagnostic View", contains a table of active alarms:

Device	Description	Block	Bridge	Channel	ACK
3051	InputFailure	3051_AI3	DFI 367	Fieldbus 8	ACK
FV-302	Travel Limit Exceeded	FV-302-TRD	DFI 367	Fieldbus 8	ACK
FV-302	Reversal Limit Exceeded	FV-302-TRD	DFI 367	Fieldbus 8	ACK
LD-302	DeviceMaintenance	LD-302-TRD	DFI 367	Fieldbus 9	ACK

The bottom window, titled "FY-302-AV01 - DEVICEVIEW", shows a detailed control and diagnostic interface for a valve. It includes a process flow diagram with blocks for CONTROL BLOCK, AO BLOCK, Valve Char., Travel Rate, Servo PID, DA Output, Position Cal., Char. (Curve), Diagnose Module, and Temp. The interface is populated with various numerical values and settings, such as "Read Back: -5.846405E-02%", "SP: 50%", "Rate Inc: 10 %/s", "Gain: 10", "DA Output: 7790", "Hall Value: 35269", "V/Piezo: 26.4315 V", "Temp Value: 26.37316 °C", and "Temp Cal: 26 °C". A "Diagnose Module" block displays error messages: "Deviation Limit Exceeded", "Travel Limit Exceeded", and "Reversal Limit Exceeded". The interface also features a "Setup Process" block and a "Temp" block with "Highest Temp: 50 °C" and "Lowest Temp: 8.03923 °C". Navigation icons for CALIBRATION, CONFIGURATION, DIAGNOSTIC, DISPLAY, and IDENTIFICATION are visible at the top of the device view window, and a bottom toolbar includes MAIN PAGE, LIBRARY, NOTES, REPORT, MAINTENANCE, and DIAGNOSTIC.