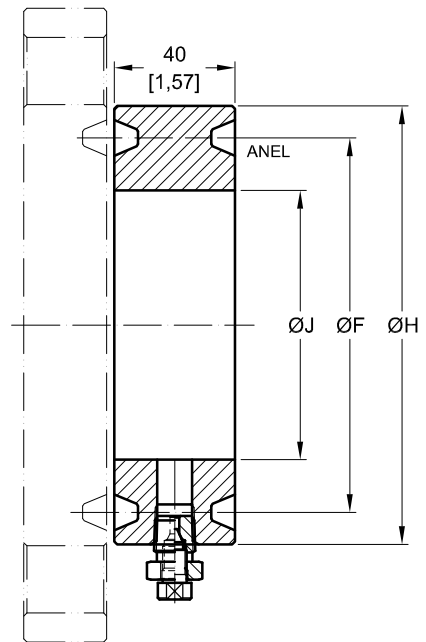


A	B	C	D	E	F	G	1
							2
							3
							4
							5
							6
							7
							8
							9
							10

DIMENSÕES EM MM (")

ANSI-B 16.5 DIMENSÕES - FACE RTJ					
	CLASS	F	ANEL	H	J
1"	150	47,6 (1,87)	R15	63,5 (2,50)	35 (1,38)
	300	50,8 (2,00)	R16	70 (2,75)	35 (1,38)
	600	50,8 (2,00)	R16	70 (2,75)	35 (1,38)
	1500	50,8 (2,00)	R16	71,5 (2,81)	35 (1,38)
	2500	60,3 (2,37)	R18	73 (2,88)	35 (1,38)
1.1/2"	150	65,1 (2,56)	R19	82,5 (3,25)	48 (1,89)
	300	68,3 (2,69)	R20	90,5 (3,56)	48 (1,89)
	600	68,3 (2,69)	R20	90,5 (3,56)	48 (1,89)
	1500	68,3 (2,69)	R20	92 (3,62)	48 (1,89)
	2500	82,6 (3,25)	R23	114 (4,50)	48 (1,89)
2"	150	82,6 (3,25)	R22	102 (4,00)	60 (2,36)
	300	82,6 (3,25)	R23	108 (4,25)	60 (2,36)
	600	82,6 (3,25)	R23	108 (4,25)	60 (2,36)
	1500	95,3 (3,75)	R24	124 (4,88)	60 (2,36)
	2500	101,6 (4,00)	R26	133 (5,25)	60 (2,36)
3"	150	114,3 (4,50)	R29	133 (5,25)	89 (3,50)
	300	123,8 (4,87)	R31	146 (5,75)	89 (3,50)
	600	123,8 (4,87)	R31	146 (5,75)	89 (3,50)
4"	150	149,2 (5,87)	R36	171 (6,75)	115 (4,53)
	300	149,2 (5,87)	R37	175 (6,88)	115 (4,53)
	600	149,2 (5,87)	R37	175 (6,88)	115 (4,53)



	/ /	/ /		DESENHO	PROJETO	VERIFIC.	APROVAÇÃO	<b>smar</b>
	/ /	/ /		GUSKA	GUSKA	IVAN SOUZA	M.FILARDI	
	/ /	/ /		07 / 04 / 2006	07 / 04 / 2006	07 / 04 / 2006	07 / 04 / 2006	OS
	/ /	/ /		CLIENTE	EQUIPAMENTO SR301T SR301E			DESENHO N°
	/ /	/ /		DIMENSIONAL COLARINHO FACE RTJ				101-A-9204-00
REV	PROJETO	APROVAÇÃO	ÁREA					ESC 1:2,5
								FL /